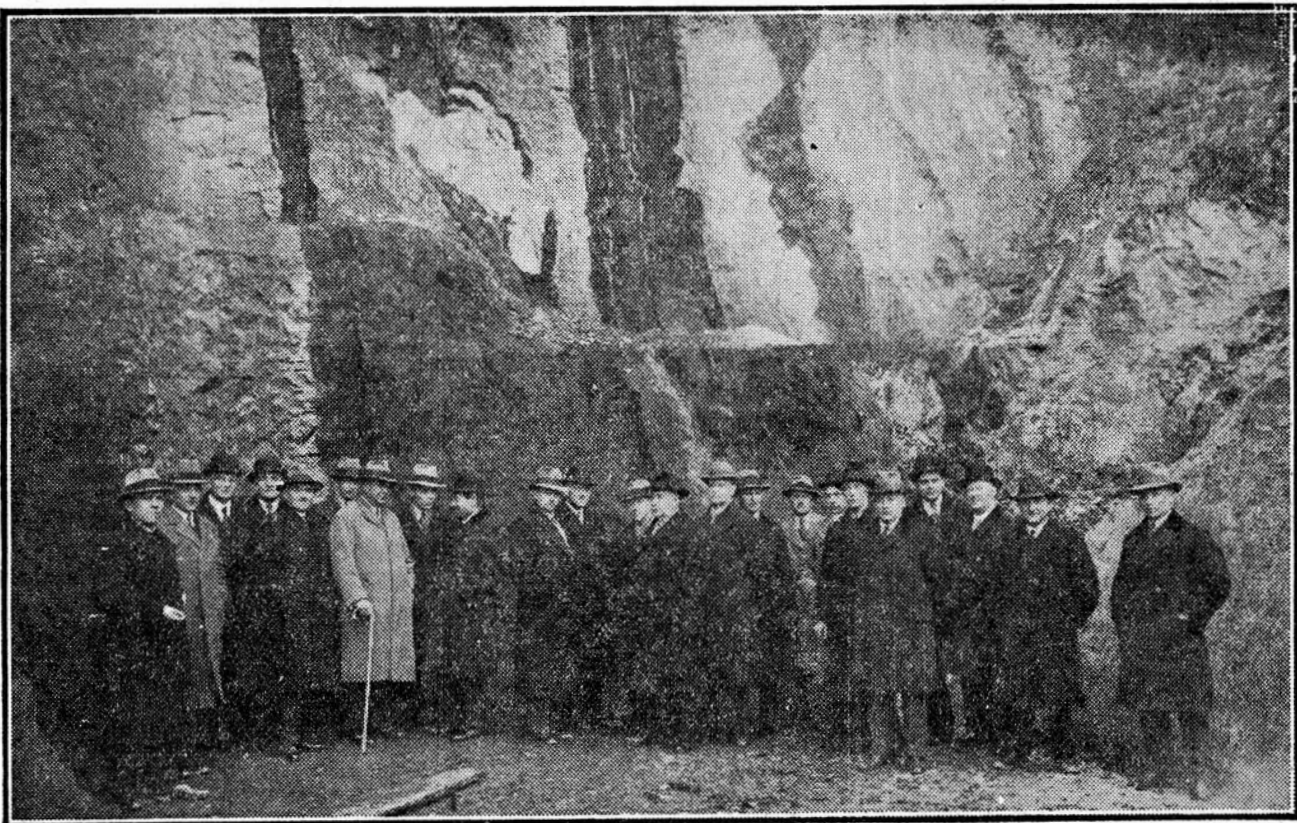


# ETT ELDORADO FÖR GEOLOGER.



Bilden här ovan är tagen vid Kurremölla, omkring 10 km. från Sjöbo, där löjtnant Niels Bech på Röddingeberg bearbetar en fyndighet, vilken ur geologisk synpunkt i alla tider ansetts som en av de mest intressanta i Skåne. Här förekomma nämligen inom en relativt liten rayon alla de formationer, som över huvud taget finnas i Europa.

Liksom i nordvästra Skånes gruvor, där den eldfasta leran uppträder i horisontella avlagringar, alternerande med

stenkolsflötser, förekomma vid Kurremölla liknande ler- och stenkolsflötser, dock med den skillnaden, att de här uppträda i vertikalt läge och till nästan obegränsat djup störtats om mot jordens inre. På bilden kan man se de olika strecken av eldfast lera, stenkol och ren kiselsand. En blandning av leran och sanden utgör huvudbeståndsdelarna i den infodringsmassa, som under namnet "Röddinge Eldfasta Ugnsfoder" användes av snart sagt alla landets större gjuterier, varvid smältzonen i

kupolugnarna repareras genom påsmetning av detta högeldfasta och plastiska material, vilket även användes bl. a. av Malmö stads spårvägar, där det vid thermitsvetsning visat sig motstå en temperatur av närmare 3,000 gr. C.

Bilden togs häromdagen vid Sveriges gjutmästareförbunds malmöavdelnings senaste utfärd under ledning av förbundets ordförande, gjuterichefen hos Kockums, ingenjör F. O. Nordbeck.